

dne **19. 9. 2022** od **7:00** do **19:00** hodin

---

**Plánovaná odstávka zahrnuje tyto lokality:****Bojanov (okres Chrudim)**část obce **Bojanov**č. p. 1-15, 17, 18, 19, 21, 22, 23, 25-29, 31, 33-41, 43, 45-61, 64-100, 110, 118, 126-133, 135, 137-142,  
146-150, 152-156, 158, 160, 162

č. ev. 24, 30, 101, 102, 105, 108, 109, 112-116, 119, 120, 121, 122, 124, 125, 136, 143, 144, 145, 284

část obce **Horní Bezděkov**

č. p. 1, 3-9, 11, 12, 14, 16, 18-44

část obce **Hořelec**

č. p. 1-10, 12

č. ev. 1, 2, 7, 8, 12, 17, 18, 22, 27, 28, 29, 34, 35, 40, 41, 44, 45, 47, 48, 49, 51, 52, 54, 55, 58, 60, 61, 62,  
64, 65, 66, 67, 69, 72, 73, 74, 77, 78, 79, 85, 86, 90, 93, 94, 97, 98, 99, 101, 102, 103, 106, 109, 110část obce **Hůrka**

č. p. 1, 3-9

část obce **Kovářov**

č. p. 8

č. ev. 1, 2, 4-21

část obce **Petrkov**

č. p. 1, 2, 3, 4, 6

č. ev. 117, 283, 285, 286, 287, 288

kat. území **Horní Bezděkov u Bojanova** (kód **606847**): parcelní č. ST.170, 1/1, 17/1, 31, 59/16, 104/1, 185,  
352/7, 410/5kat. území **Bojanov** (kód **606839**): parcelní č. 12/8, 16, 48/2, 48/3, 56, 118, 133, 198/1, 244, 251, 316/7,  
316/11, 335/26, 362/1, 490, 720/3, 816, 856/3, 963, 986/15, 1000/1, 1278**Krásné (okres Chrudim)**část obce **Chlum**

---

**UPOZORNĚNÍ**

**Dotčené zařízení distribuční soustavy je nutné i v době odstávky považovat za zařízení pod napětím**, a proto vás žádáme o dodržení všech zásad bezpečnosti a provedení opatření potřebných k zamezení případných škod na zdraví a majetku. | Provozovatelé výroben elektřiny jsou povinni zajistit přerušeni dodávky elektřiny z výroby do vypnutého úseku distribuční soustavy.

---

**NEJDE VÁM ELEKTŘINA...**

**TIP:** Registrujte se zdarma na [www.cezdistribuce.cz/sluzba](http://www.cezdistribuce.cz/sluzba) a informace o odstávkách elektřiny budete dostávat e-mailem nebo SMS. U poruch zasíláme SMS s předpokládanou dobou obnovení dodávek. | Aktuální stav dodávek elektřiny na konkrétní adrese zjistíte snadno, rychle a bez registrace na portále **Bez Šťávy** ([www.bezstavy.cz](http://www.bezstavy.cz)).

č. p. 1, 3, 5, 6, 7, 8, 11, 13

část obce **Polánka**

č. p. 1, 2, 3, 4, 6-11, 13-28, 30-34

č. ev. 4, 39, 42, 43, 45, 46, 48, 49, 52, 53, 55, 56, 57, 58, 60, 61, 62, 63, 65, 66, 68, 70, 71, 72

kat. území **Polánka** (kód **673706**): **parcelní č.** 52/4, 65, 68/1, 138, 604/6

## **Seč** (okres Chrudim)

část obce **Proseč**

č. ev. 309

část obce **Seč**

č. p. 113, 166, 192, 194

č. ev. 1

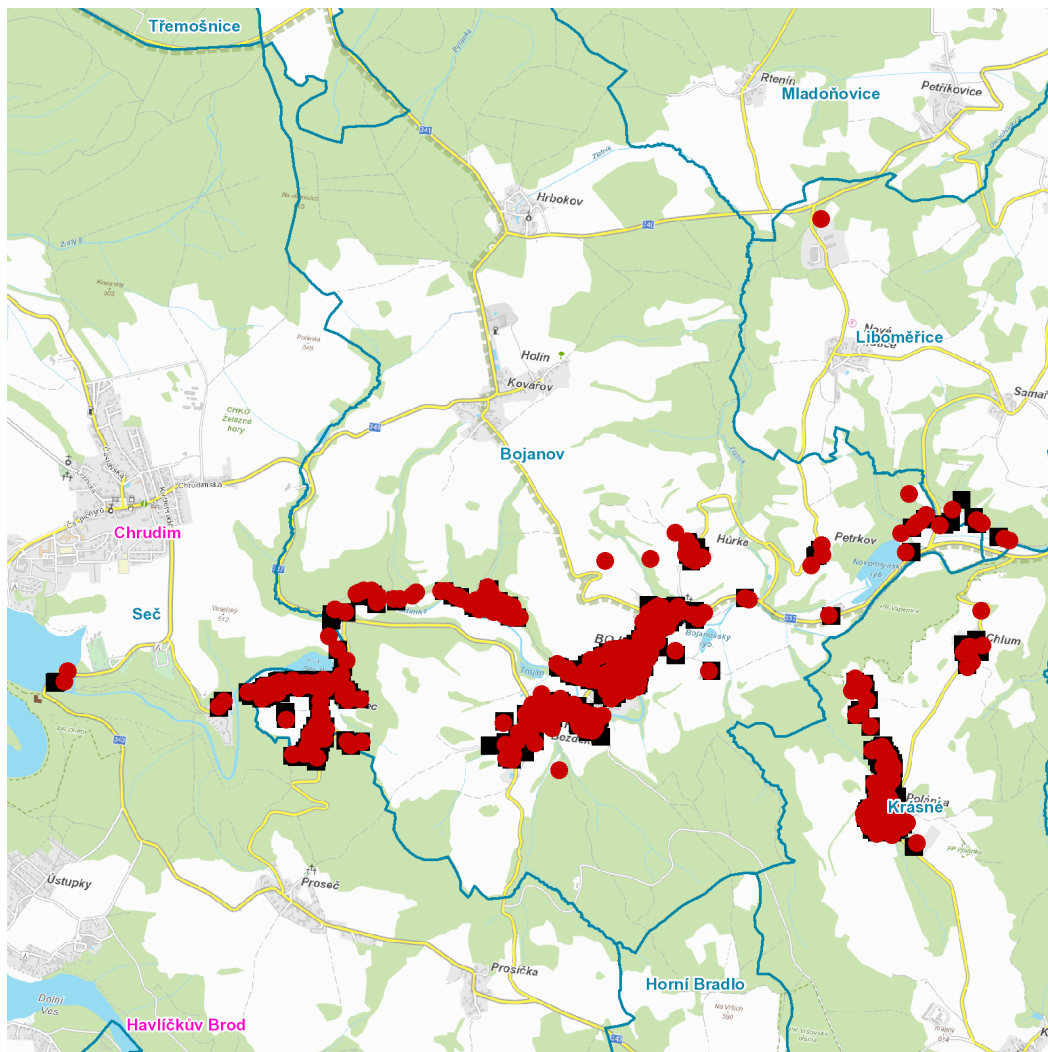
kat. území **Seč** (kód **746461**): **parcelní č.** 481/10

kat. území **Nové Lhotice** (kód **683175**): **parcelní č.** 46/1, 47, 50, 117, 125, 471/2, 558/10

---

## **UPOZORNĚNÍ**

**Dotčené zařízení distribuční soustavy je nutné i v době odstávky považovat za zařízení pod napětím**, a proto vás žádáme o dodržení všech zásad bezpečnosti a provedení opatření potřebných k zamezení případných škod na zdraví a majetku. | Provozovatelé výroben elektřiny jsou povinni zajistit přerušeni dodávky elektřiny z výroby do vypnutého úseku distribuční soustavy.

**dne 19. 9. 2022 od 7:00 do 19:00 hodin****Orientační mapový podklad odstávkou dotčených lokalit****VYSVĚTLIVKY**

- – adresy dotčené odstávkou elektřiny
- – místa připojení k elektrické síti dotčená odstávkou

**INFORMACE ZASLÁNA**

IDDS: s4mbq5j (Městys Bojanov)

IDDS: 857bnni (Obec Krásné)

IDDS: tzibpnt (Město Seč)

IDDS: 66cb2qv (Obec Liboměřice)